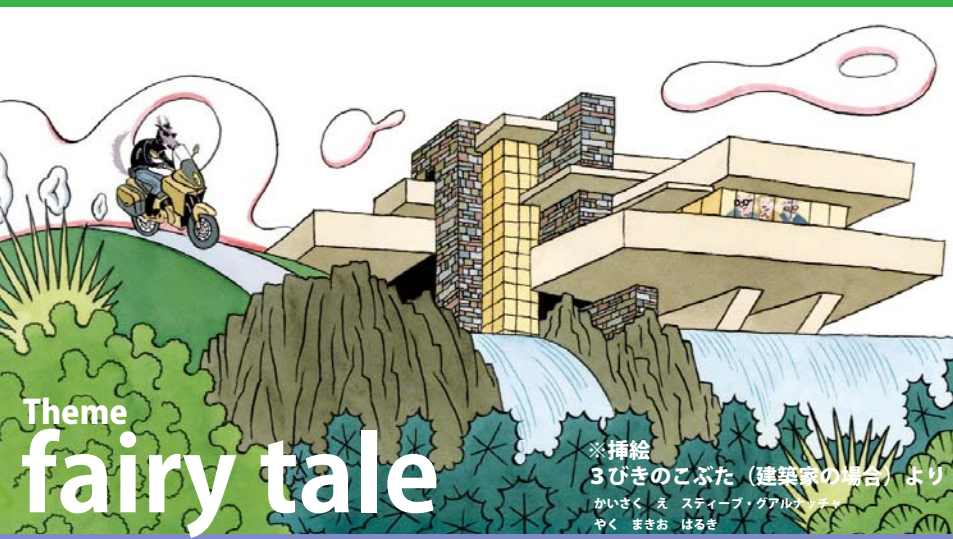


# JCD/JIDA/JID/KIPA 4団体共催 関西デザイン学生シンポジウム2015&PARTY



Theme  
**fairy tale**

※挿絵  
3びきのこぶた (建築家の場合) より  
かいさく え スティーフ・グアルネッチ  
やく まさお はるき

毎年恒例の関西デザイン学生シンポジウム開催のご案内。  
これまで、「笑い」「絆」「超」「カワイイ」「おもてなしのデザイン」等のテーマで、開催してきました。  
今回のテーマは「フェアリーテール」。  
フェアリーテールとは、童話、おとぎ話という意味で、誰もが幼少のころに出会い、思い出もたくさんあったり。大人になっても、変わらず好きな人がたくさんいます。  
このテーマをイメージし、自由な発想で発表してもらいたいと思います。  
今回、新たに、展示部門が加わり、期間中、模型&パネル展示を行います。  
また、(公社)日本インテリアデザイナー協会主催「ISU-KAGU TEN」も、会場にて開催中。  
盛りだくさんの内容にて、皆様のご来場をお待ちしております。

■**模型展：展示期間**  
**10月5日(月)～12日(月)** AM11:00～19:00

■**シンポジウム パネリスト参加学生**

- 「Team JCD」 **大阪モード学園 インテリア学科**  
植田舞子 / 小野森代 / 金セツギョン / 塩見洋介 / 中田あかね  
福永光生 / 藤原将太 / 星旭 / 宮武祐佳 (3年)
- 「JIDA Junior」 **神戸芸術工科大学 プロダクトデザイン学科**  
村本奈央 / 板東望 / 佐野安理 (3回生)
- 大阪芸術大学 デザイン学科**  
阿武広希 / 徳澤瞳 (3回生)
- 「JID ACT」 **摂南大学 工学部住環境デザイン学科 有志**
- 「KIPA」 **行吉学園 神戸女子大学 家政学部 家政学科 きまちゼミ**  
伊藤 友里 / 田川 祐利子 / 瀧田 麻貴 / 田中 萌 / 儀 菜美 / 鳴海 かすみ /  
野口 詩織 / 藤原 あゆみ / 山田 菜生 / 若鳥 聖夏 (3回生)

■**展示・演出部門 (模型&パネル&パーティ演出他) 参加学生**

- 大阪モード学園 インテリア学科 有志**
- 摂南大学 工学部住環境デザイン学科 有志**
- 第一工業大学 工学部建築デザイン学科 有志**
- 神戸山手短期大学 キャリアコミュニケーション学科 有志**

■**コメンテーター**

- 東 潤一郎** /JCD 関西支部組織委員会委員長 / J Laboratory代表
- 竹綱章浩** /JIDA 関西ブロック長 / きづきデザインラボ代表
- 鈴木儀雄** /JID アクティブ委員会 / 空間デザイナー / SUZUKI DESIGN OFFICE 代表 / 大阪芸術大学短期大学部非常勤講師
- 中村俊郎** / KIPA 副会長 / インテリアプランナー / 1046 design 代表

■**ファシリテーター&パーティ司会**

- 玉井恵里子** /JID/株式会社 タビエ代表取締役 / 大阪成蹊大学 環境デザイン学科 非常勤講師
- 酒井コウジ** /JID西日本エリア長/siesta-international-associates 一級建築士事務所/sia-furniture.com主宰
- 安藤真代** /JID西日本エリア副エリア長/StudioMa代表

**10月12日(祝)**  
**(月)**

■**関西デザイン学生シンポジウム**

**17:30～19:50**

(開場:17:00)

参加費用 学生 無料 一般 500円

■**PARTY (ポットラック・パーティ)**

**20:00～21:00**

参加費用 学生 無料 一般 500円

※JID ISU-KAGU TEN との合同パーティです。  
一般参加者の皆さん持ち寄りのパーティになります。  
何か一品お持ち寄りよりください。

■**パーティ演出**: 神戸山手短期大学 キャリアコミュニケーション学科

[タイムスケジュール]

- 17:30～ 開会
- 17:40～ 学生パネリスト4組のデザインプレゼンテーション発表  
質疑応答
- 19:20～ コメンテーターからの感想と総評
- 19:50～ 休憩
- 20:00～ 学生と参加者の交流懇親会 (ドリンク&スナック)

■**会場**

サンワカンパニー大阪ショールーム



サンワカンパニー大阪ショールーム TEL:06-6359-2930  
<http://www.sanwacompany.co.jp/shop/>

参加お申込みは、下記事項をFAXもしくはE-mailにて、  
下記の必要事項を明記の上、  
2015年10月03日(土)までにお申込みください。

■お名前 ■会社名・学校名 ■TEL ■E-mail ■所属団体

■お申込先 FAX: 06-6615-5105  
E-mail: jidwestjapan@gmail.com

■問い合わせ JID西日本エリア事務局 担当: 吉田  
TEL/FAX 06-6615-5105